



Nueva protección de motores más poderosa. Misma confiabilidad SEL.

El relevador de Protección de Motores SEL-710 resuelve problemas de arranque de motores de cualquier tipo incluyendo los de alta inercia, arranques con baja corriente o tiempos muy largos de arranque y mejora la confiabilidad, flexibilidad y solución de problemas.

¿Está buscando una solución para los problemas de protección de su motor?

SEL le ofrece el Relevador para protección de motores SEL-710 que incluye la más avanzada protección industrial para su motor con ajustes, montaje y opciones de comunicación diseñadas para su fácil aplicación.

El modelo térmico SEL AccuTrack™ permite los tiempos de arranque más largos sin necesidad de switches de velocidad, reduciendo el tiempo de espera entre arranques hasta en 33 por ciento, resolviendo problemas de arranque y manteniendo su proceso funcionando.

Para más información, por favor comuníquese con el departamento de ventas y servicio al cliente al número 01 800 228 2000 o envíe un correo electrónico a mercadotecnia@selinc.com



Aplique el modulo I/O SEL-2506 de montaje en rack de con las nuevas opciones para la comunicación y contactos de salida.

El modulo I/O SEL-2506 de montaje en rack de 19 pulgadas sensa y transmite el estatus de 8 contactos de entrada y controla 8 contactos de salida recibiendo señales de comunicación. Se comunica usando comunicaciones por MIRRORING BITS® con velocidad y seguridad para teleprotección y expansión de I/O, usando dos fibras ópticas en vez de 32 cables de cobre.

Ahora podra:

- Comunicarse hasta 110 kilómetros usando un nuevo puerto de monomodo de fibra optica compatible con el transceiver para fibra optica SEL-2831.
- Usar una conexión de cobre EIA-232 dentro de un tablero para expansión de I/O, donde interferencias y problemas de inducción eléctricos son menos comunes.
- Acelerar el tiempo de operación de contactos a cerca de 5 milisegundos usando contactos de alta velocidad y alta capacidad interruptiva (200 microsegundos de tiempo de operación comparado con 5 milisegundos con contactos estándar).



¡Ya están aquí! Los relevadores para SEL-351 con sincrofasores.

La familia de relevadores SEL-351 ahora incluyen sincrofasores, sin cargos extras.

SEL es el único fabricante que entrega medición fasorial como una característica estándar en los relevadores. La medición fasorial en relevadores ofrecen muchas ventajas a los operadores de sistemas de energía y a los técnicos del campo. Éstos incluyen: Medición del estado del sistema de energía no sólo estimación. Prueba los transformadores de instrumento dentro de subestaciones para verificar faseo, polaridad y relación de transformación. Analiza las fallas más a fondo. Supervisa los ángulos entre el sistema de transmisión y los buses de distribución. Despliegue de los reportes de eventos recogidos por los relevadores con medición de sincrofasores de SEL en tiempo perfectamente alineado.

Más de 100,000 relevadores existentes SEL-351 pueden ahora incluir medición de fasores con una actualización de firmware por USD\$250 cada equipo.

PowerCore™, el nuevo Sistema Robusto y Versátil de Casetas de Control de SEL llegó a México



El **PowerCore™** contiene la solución completa de protección y control, servicios auxiliares y sistemas de seguridad.

Además ofrece:

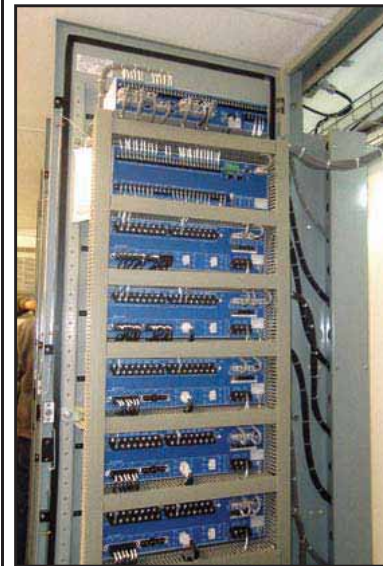
- Un diseño que ahorra hasta el 50% de espacio sobre otras tecnologías.
- Contiene espacio interior para pruebas y operaciones.
- Es robusto y resistente al vandalismo - Según el estándar internacional ISO-3847.
- Su transportación es fácil hacia cualquier ubicación permanente o móvil.
- Ofrece opciones flexibles para su cimentación, losas, ruedas, pilotes elevados y más.
- Garantía Mundial de 10 años en productos SEL, incluyendo la caseta.

Le invitamos a este ciclo de conferencias y a conocer el **PowerCore™**.

- Del 8 al 14 de Julio en Acapulco, Guerrero durante la XXI Reunión de Verano de Potencia de la IEEE.
- En las ciudades de México, Guadalajara y Monterrey la conferencia se llevará a cabo de 16:30 a 18:00 hrs., y posteriormente acompañenos al brindis y recorrido al **PowerCore™**.

Si usted desea visitar el **PowerCore™** en un horario diferente, podrá hacerlo previa cita con el responsable directo en cada localidad.

¡Lo esperamos!



17 de Julio, México, D.F.

Lounge del Centro de Exposiciones WTC Ciudad de México, Primer Piso, Filadelfia casi esquina Insurgentes, Colonia Napoles

Contactar al Ing. Jean León
Tel. (55) 9171 8900
jeanle@selinc.com

19 de Julio, Guadalajara, Jalisco

Hotel Camino Real Guadalajara
Av. Vallarta No. 5005, Colonia Chapalita

Contactar al Ing. Gerardo Urrea
Tel. (33) 3813 0013
geraur@selinc.com

24 de Julio, Monterrey, Nuevo León

Fabrica de Tableros SEL
Av. Rogelio Gonzalez Caballero 425,
Parque Industrial Stiva Aeropuerto,
Apodaca, N.L.

Contactar al Ing. Iván Yanez
Tel. (81) 8625 2550
ivanya@selinc.com

Queremos presentarle la nueva imagen de

ENERgía

Nos interesa conocer sus opiniones sobre la nueva imagen, el contenido de nuestro boletín, así como cualquier comentario o sugerencia que tenga para nosotros.

Envíenos un correo a:
mercadotecnia@selinc.com